

Uputstvo za rukovanje BYC 12

Namena:

Ovaj termostat je univerzalni termostat namenjen različitim vrstama grejanja. Termostat se instalira direktno na zid i ima široki opseg kontrole temperature. Veoma jednostavan za korišćenje.

LED indikacija prikazuje radno stanje termostata i za korisnika je veoma jednostavno da razume rad termostata. BYC 12 primenljiv je za sve tipove grejnih sistema gde je potrebno kontrolisati temperaturu i nudi korisniku udobnost, sigurnost i uštedu energije uz veoma visoke standarde grejanja.

Spoljni senzor omogućava dvostruku kontrolu temperature.

Ugrađeni senzor meri temperaturu, a spoljni senzor pruža mogućnost zaštite od pregrevanja.

Tehnički parametri:

- Napon: 230VAC 50/60Hz (24VAC Option)
- Vlastita potrošnja: <2VA
- Izlazno rele: I_{max} 16A
- Opseg regulacije temperature: 5°C–40°C
- Temperatura ambijenta: –5°C–50°C
- Zaštita kućišta: IP20
- Spoljni senzor: B-3380 10K@25°C Dužina senzora : 3M Temperaturna zaštita
- Materijal kućišta : Vatrootporna plastika PC
- Visina instalacije termostata: 1.2M
- Mesto instalacije : Postavlja se na zid uz koji slobodno cirkuliše vazduh, ne sme biti izložen uticaju spoljnih efekata. (Kao što je sunčevo svetlo, promaji od prozora ili vrata ili hladnog neizolovanog zida)

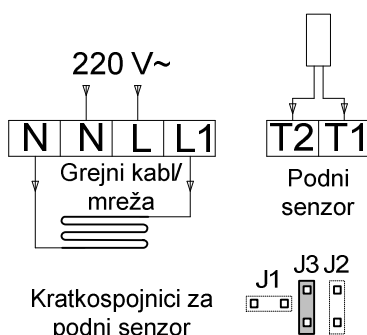
Instalacija spoljnog senzora temperature:

U slučaju da je senzor ukopan u pod, senzor se mora postaviti u gibljivo crevo, crevo na kraju mora biti zatvoreno sa gumenim čepom ili izolacijom i postavljeno u gornji sloj cementnog sloja. Kabl senzora mora biti odvojen od drugih kablova i može se produžiti do 50m. Ukoliko se za produženje koristi višezilni kabl, ostatak žila u kablju nesme se koristiti za napajanje drugih uređaja (kao što su grejni kablovi) da bi se obezbedilo da smetnje ne bi uticale na merenje termostata. Najbolje je koristiti nezavisni kabl za produžavanje podne sonde. (Ukoliko kratite i produžavate sondu termostata koristite luster kleme i konektor koji se nalazi na termostatu sačuvajte)

Podešavanje i kontrola temperature:

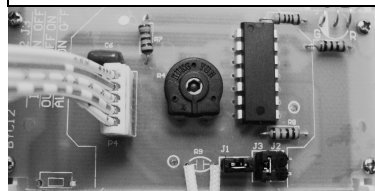
Podesite željenu temperaturu na termostatu koju želite kontrolisati, termostat će automatski upoređivati zadatu temperaturu na termostatu i merenu temperaturu na senzoru. Kada je merena temperatura veća od zadate temperature termostat će automatski da isključi grejanje. Kada je merena temperatura manja od zadate temperature, termostat će automatski da uključi grejanje.

Šema povezivanja:



Mod rada:(podešena podna sonda OUT)

Mode	J1	J2	J3
IN*(Interni)	ON	ON	OFF
OUT(Podni senzor)	OFF	OFF	ON
ALL (Oba senzora)	ON	ON	OFF



ON: kratko spojeno

OFF: Otvoreni krug

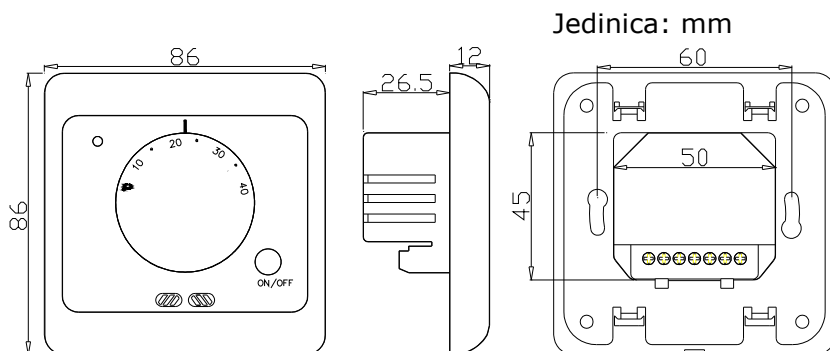
* podna sonda nije priključena

Kalibracija temperature:

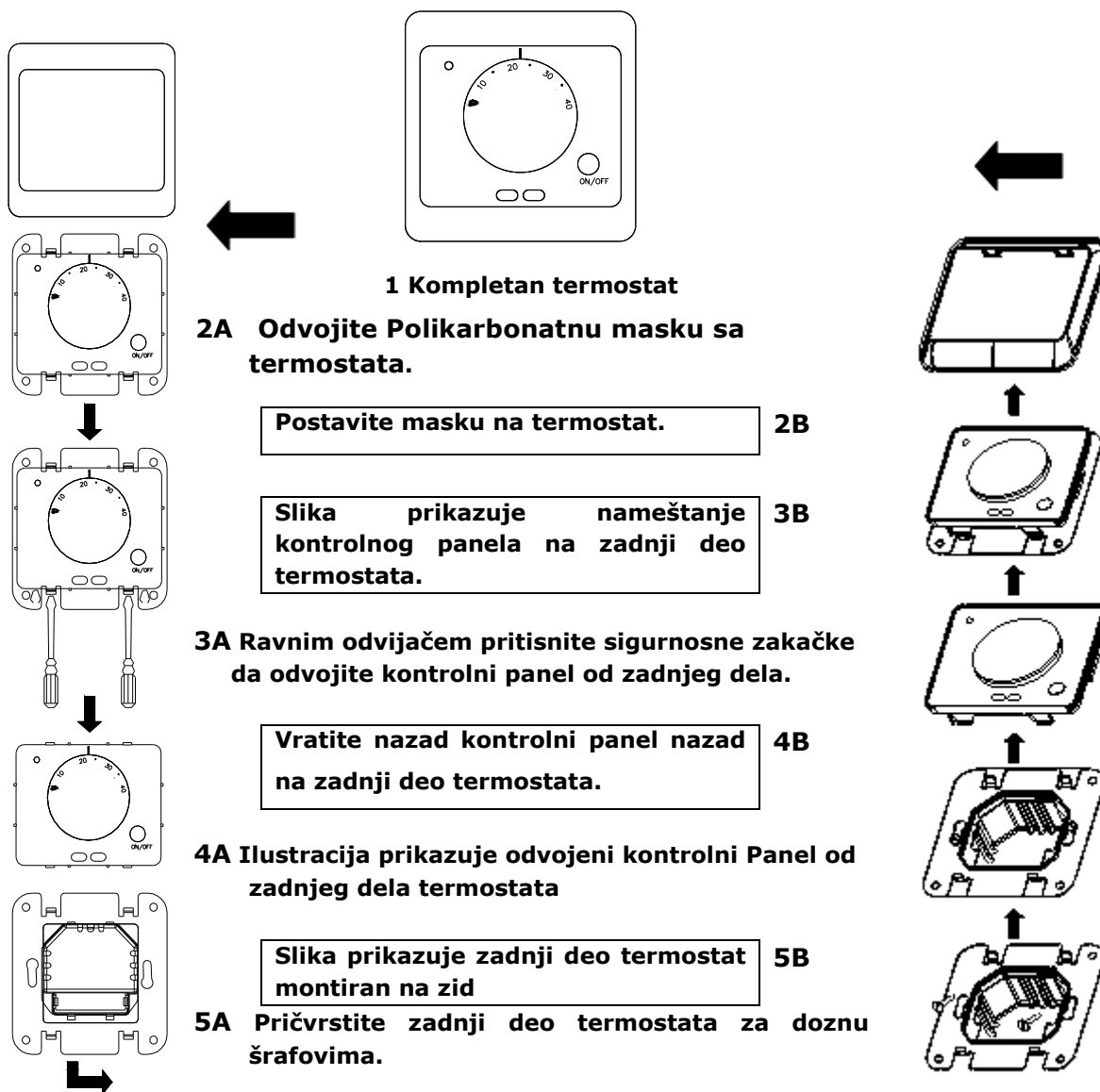
Svaki od termometara je fabrički kalibrisan, korisniku nije nužno da ga kalibriše ponovo. Ukoliko korisnik želi da kalibriše termostat ponovo, on mora da skine dugme termostata. Nakon što se uspostavi stabilna sobna temperatura, nakon toga u smeru suprotnom od smeru kazaljke na satu okrećite osovinu polako dok se ne upali zelena lampica, skalu koja se nalazi na disku podesite tako da kada ga postavite na termostat merena temperatura bude u obeležena sa " | " na kućištu termostata. (Molimo vas da se prikazana vrednost na termostatu i merena vrednost poklapaju.)

BYC 12 Elektronski termostat

Dimenzije:



Instrukcije za montažu



PRODAJA I SERVIS

ROVEX INŽENJERING d.o.o.

Đorđa Stanojevića 11b, lokal 7, BELVILLE

11070 Novi Beograd

Tel i Fax: 011 7856833; 011 7700481

www.rovex.co.rs